

ZOOM  
オンラインセミナー

主催 株式会社タニタヘルスリンク

## 第3回 タニタヘルスリンクの 健康経営セミナー

2023/12/12 (Tue.) 15:00-15:45

参加  
無料

WEBお申し込み受付中！こちらをクリック

お問い合わせ 株式会社タニタヘルスリンク  
営業統括部 ☎03-5904-8008 ✉thl-biz-co@healthlink.co.jp

スマホでのお申し込みはこちらから▶



健康経営を目指したい法人様へおすすめのコンテンツ

### 1. タニタヘルスリンクが実践している 「タニタ健康プログラム」の活用方法

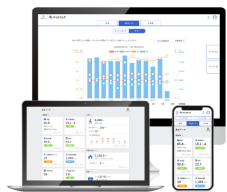


健康総合企業のタニタのグループ会社であるタニタヘルスリンクでは、“はかる”ことをベースに、楽しみながら参加できる従業員向けの健康支援サービス「タニタ健康プログラム」を提供しています。



楽しみながら参加でき、  
健康行動を促します

健康無関心層巻き込み型



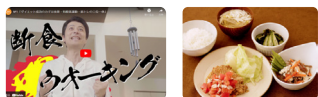
測定データの見える化



チーム戦や写真投稿機能で  
コミュニケーション活性化



貯まったポイント数に  
応じて賞品に交換

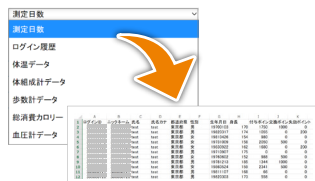


健康ショートドラマや、  
「タニタ社員食堂レシピ」でヘルシステラシーUP

データの一元管理と  
健康経営への活用ができます



管理業務の効率化



データのダウンロード



参加者へのお知らせ



ハイリスク者への個別指導・チャット

## 2. 生活習慣病予防支援サービス 「ミライフ」の活用 ※「ミライフ」のAI予測は病気を診断するものではありません。

健康診断と生活習慣のデータから将来の健康リスクをAIが予測。現在の生活習慣が引き起こす影響をわかりやすく「見える化」し、一人ひとりの健康リスクに備えた「生活習慣改善プラン」を提示します。医師や保健師などによる受診勧奨や保健指導補完ツールとしてご活用いただけます。

現状分析 AI将来予測 検査値点数・生活習慣点数 将来の健康リスク予測 予防方法

検査値点数・生活習慣点数

## 3. セミナー参加企業様限定 「トライアルプラン」のご案内

これまでに「タニタ健康プログラム」を導入したことのない企業様限定

セミナーにご参加いただいた企業様限定で「タニタ健康プログラム」を体験いただけるお得なトライアルプランをご用意しました。健康経営のノウハウが詰まったプログラム（システム）をこの機会にぜひお試しください。

### トライアルプランの内容

#### 歩数計測

「ヘルスプラネットウォーク」は、日々の歩数を記録するアプリです

#### タニタ健康プログラム

標準コンテンツ

- タニタ社員食堂レシピ
- タニタ健康コラム
- 健康ショートドラマ

人気有料コンテンツ

- ウォーキングラリー

最新有料コンテンツ

- 写真投稿機能
- ミライフ

#### 体組成計測(オプション)

期間 2月1日～29日 実施期間前後で業務用体組成計のレンタル可能  
 使用デバイス 専用アプリ ※別途購入で活動量計での参加も可能

※都合により一部の内容が変更になる場合がございます。予めご了承ください。