

第2回 タニタヘルスリンクの 健康経営セミナー

2023/9/7 (Thu) 15:00-15:45

参加
無料

WEB
お申し込み
受付中



お申し込みフォーム

<https://bit.ly/3Yd3BNZ>

お問い合わせ 株式会社タニタヘルスリンク

営業統括部 ☎03-5904-8008 ✉thl-biz-co@healthlink.co.jp

健康経営の取り組みと、調査票への記入のコツも合わせてご紹介

1. タニタヘルスリンクが実践している 「タニタ健康プログラム」の活用方法



健康総合企業のタニタのグループ会社であるタニタヘルスリンクでは、“はかる”ことをベースに、従業員向けの健康支援サービス「タニタ健康プログラム」を提供しています。従業員の健康行動を促進させるために

- 特定対象者に向けた個別指導ツールとして活用
- 写真投稿機能によるコミュニケーションの醸成
- 身近なインセンティブとして自販機飲料との交換 など

タニタヘルスリンクならではの特徴的なサービスをご紹介します。

個別指導のツールとして

- WEB を利用した
個別食事カウンセリング



写真投稿機能

- 健康無関心層を巻き込む
- コミュニケーションのきっかけ



自販機連携

- 健康ポイントを飲み物と
交換できるサービス



2. 生活習慣病予防支援サービス「ミライフ」の活用

※「ミライフ」のAI予測は病気を診断するものではありません。

健康診断と生活習慣のデータから将来の健康リスクをAIが予測。現在の生活習慣が引き起こす影響をわかりやすく「見える化」し、一人ひとりの健康リスクに備えた「生活習慣改善プラン」を提示します。医師や保健師などによる受診勧奨や保健指導補完ツールとしてご活用いただけます。

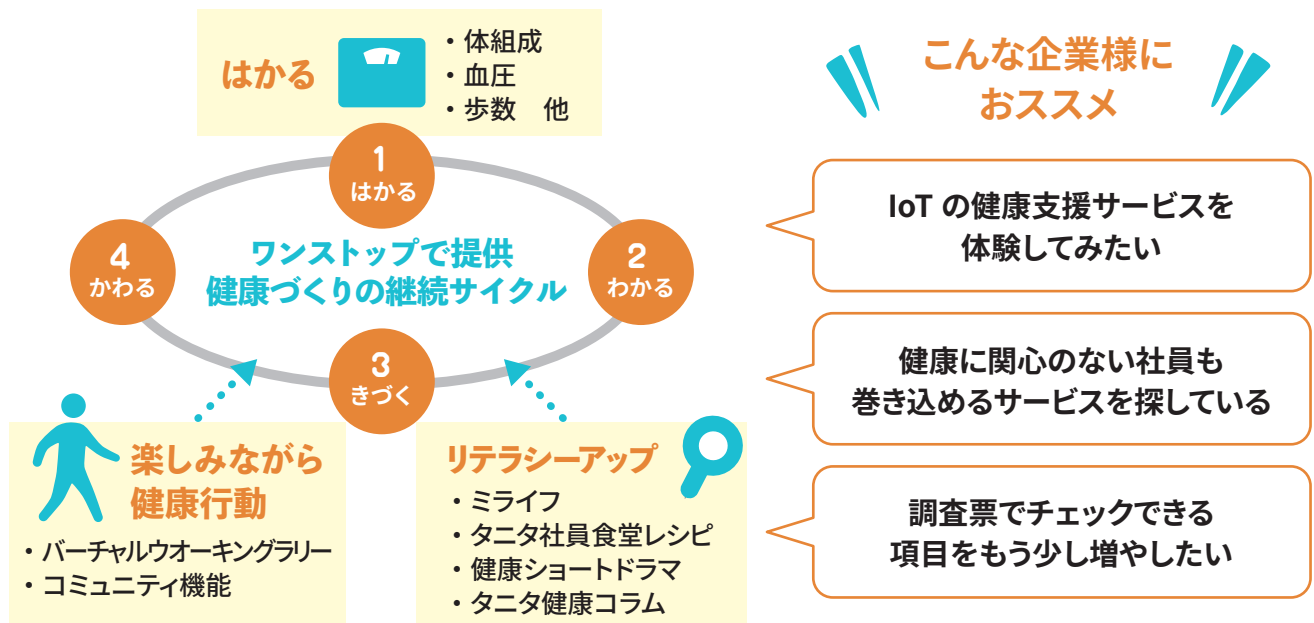


3. セミナー参加企業様限定「トライアルプラン」のご案内

※都合により一部の内容が変更になる場合がございます。予めご了承ください。

これまでに「タニタ健康プログラム」を導入したことのない企業様限定

セミナーにご参加いただいた企業様限定で「タニタ健康プログラム」を体験いただけるお得なトライアルプランをご用意しました。健康経営のノウハウが詰まったプログラム（システム）をこの機会にぜひお試しください。



※都合により一部の内容が変更になる場合がございます。予めご了承ください。